

**PJ N°47**

**CAPACITES TECHNIQUES ET  
FINANCIERES**

**ONDULYS ANDELLE  
FLEURY-SUR-ANDELLE (27)**

# 1 CAPACITES TECHNIQUES ET FINANCIERES

## 1.1 CAPACITES TECHNIQUES

La société ONDULYS ANDELLE emploie 136 salariés sur son site de FLEURY-SUR-ANDELLE.  
La répartition se fait de la façon suivante :

<b>Cadres</b>	9
<b>Agents de Maitrise</b>	8
<b>Techniciens</b>	11
<b>Employés</b>	7
<b>Ouvriers</b>	101
<b>TOTAL</b>	<b>136</b>

*Répartition des effectifs (Décembre 2019)*

L'usine fonctionne du lundi au vendredi avec 3 équipes de production :

- de 5h20 à 12h40 : Fabrication (onduleuse) et transformation du carton
- de 12h40 à 20h00 : Fabrication (onduleuse) et transformation du carton
- de 20h00 à 5h20 : Transformation du carton uniquement.

L'usine fonctionne parfois ponctuellement le samedi matin.

Il y a deux périodes d'arrêt de production du site : deux semaines en été et une semaine à Noël.

Ces périodes d'arrêts correspondent aux arrêts techniques de l'onduleuse et de la chaudière.

Cependant, pendant ces périodes, les machines de transformation peuvent amener à produire si aucun arrêt technique n'est programmé. Une équipe de transformation réduite et très polyvalente est dédiée lors de ces périodes.

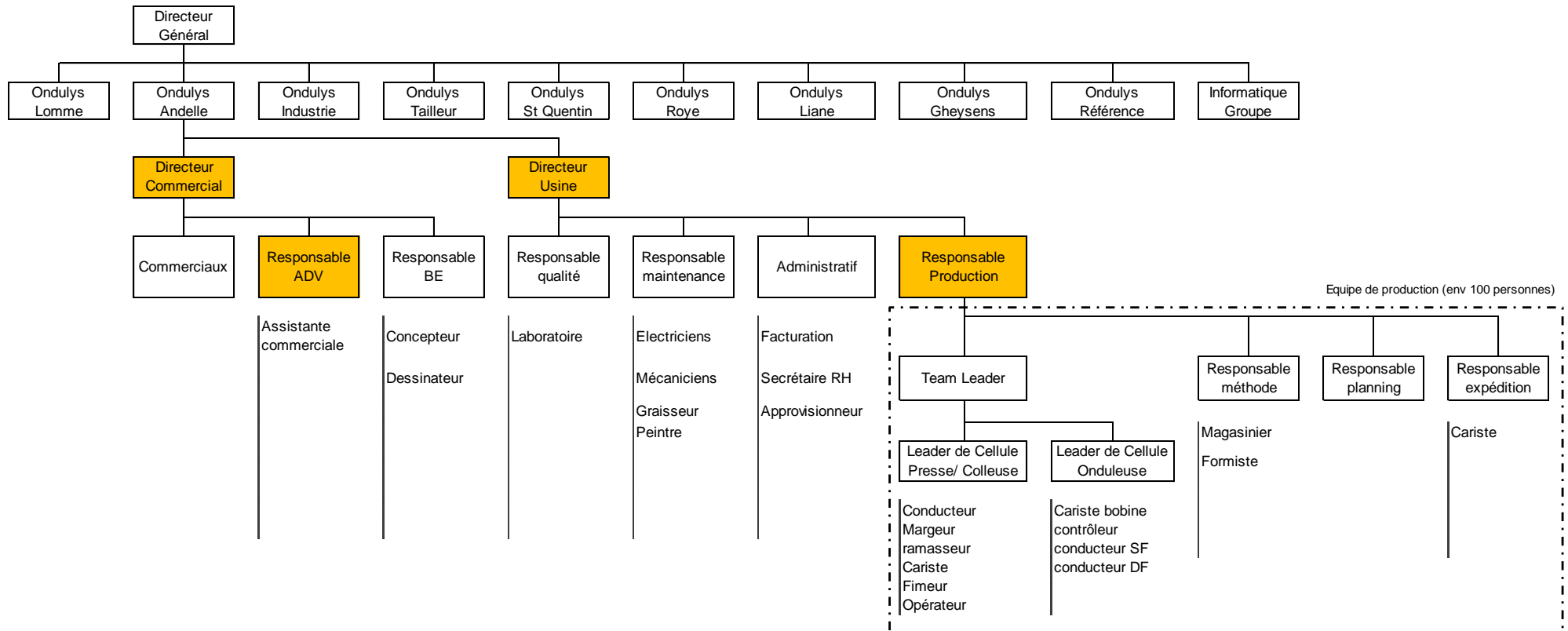
La société ONDULYS est certifiée ISO 9001, norme relative au système qualité. Les exigences y sont relatives à quatre grands domaines :

- Responsabilité de la direction : exigences d'actes de la part de la direction en tant que premier acteur et permanent de la démarche.
- Système qualité : exigences administratives permettant la sauvegarde des acquis. Exigence de prise en compte de la notion de système.
- Processus : exigences relatives à l'identification et à la gestion des processus contribuant à la satisfaction des parties intéressées.
- Amélioration continue : exigences de mesure et enregistrement de la performance à tous les niveaux utiles ainsi que d'engagement d'actions de progrès efficaces.

En termes de moyens financiers, humains et matériels, ONDULYS ANDELLE fait partie du Groupe ONDULYS qui emploie environ 1100 personnes (janvier 2020).

Le Groupe ONDULYS appartient au groupe Belge VPK qui emploie environ 6200 personnes (janvier 2020) à travers le monde.

On trouvera ci-après l'organigramme de la société ONDULYS ANDELLE :



**Organigramme de la société ONDULYS ANDELLE**

## 1.2 CAPACITES FINANCIERES

Les capacités financières de la société ONDULYS ANDELLE sont illustrées dans le tableau suivant :

Année	2016	2017	2018	2019
Chiffre d'affaires net (en €)	22 301 605	25 144 612	25 400 903	24 633 269
Dont C.A. export (en €)	Non communiqué	2 704 590	2 603 460	2 532 506
Résultat d'exploitation (en €)	820 893	262 867	- 1 570 728	- 440 768
Résultat courant avant impôts (en €)	1 068 473	606 888	- 1 352 969	- 236 754
Résultat de l'exercice (bénéfice ou perte) (en €)	2 155 861	566 620	- 1 274 584	- 265 630

### *Les capacités financières d'ONDULYS ANDELLE*

La situation financière d'ONDULYS ANDELLE a été moins favorable sur l'année 2018. L'année 2019 a néanmoins connu une progression, même si le résultat reste en négatif.

De par son appartenance au Groupe VPK Packaging France, membre de VPK Group, ONDULYS ANDELLE peut néanmoins s'appuyer sur une structure financière solide.